



## :: SUNSET BIKE 2026: IL 1° MAGGIO SI SCALDANO I MOTORI!

UN "BIKE TEST" COLLETTIVO CON I RAGAZZI DELLA POLISPORTIVA PERTICA BASSA PER SCOPRIRE IL NUOVO VOLTO DELLA GRANFONDO.

27 aprile 2026

Pertica Bassa (BS) - Non c'è modo migliore di onorare la Festa dei Lavoratori che... faticando con il sorriso sui pedali! La **Polisportiva Pertica Bassa** chiama a raccolta tutti i bikers per una giornata speciale dedicata alla scoperta del nuovo tracciato della **Sunset Bike 2026**. Quarta prova del **Brixia Adventure MTB**.



Dimenticate le ricognizioni solitarie: **Venerdì 1 maggio** sarà l'occasione perfetta per testare le novità tecniche dell'edizione della "maggiore età" insieme a chi questo percorso lo ha disegnato, pulito e tabellato. Un test collettivo per assaggiare i **nuovi single track**, valutare il ritmo dei **35 km** (1580 mt D+) e studiare la strategia per la gara del **31 maggio**.



### APPUNTAMENTO: DOVE E QUANDO

Il ritrovo è fissato per la mattina di venerdì 1 maggio. Un caffè veloce, un controllo alla pressione delle gomme e via, nel fascino della nuova Sunset Bike 2026.

**Data:** Venerdì 1 maggio 2026

**Orario:** ore 8:30

**Luogo:** Frazione di Forno d'Ono, davanti al Comune di Pertica Bassa (Via Roma 7).

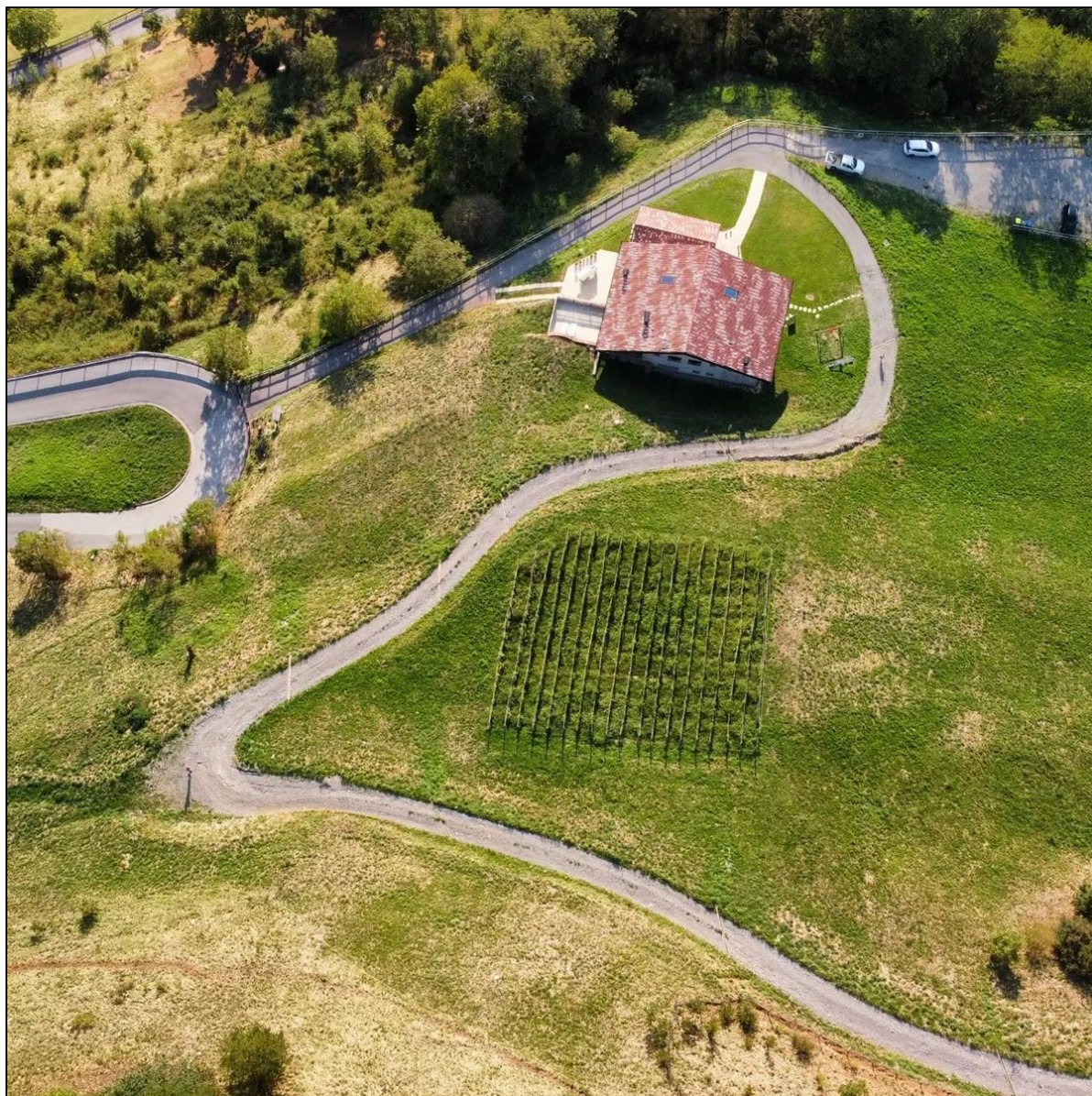


### DOPO IL TEST: IL GUSTO DELLE PERTICHE

Dopo aver messo alla prova il "flow" dei nuovi sentieri, sarà il momento di testare l'ospitalità locale. Per chi vorrà fermarsi a pranzo e godersi il relax post-pedalata, il territorio offre eccellenze culinarie incastonate proprio lungo i punti chiave del tracciato.

Le strutture consigliate per vivere appieno l'esperienza Sunset Bike:

- **Osteria La Meridiana** (Forno d'Ono): Situata strategicamente nella zona di partenza e arrivo della gara.
- **Pizzeria La Bussola** (Forno d'Ono): Comoda e accogliente, anch'essa nel cuore dell'area partenza/arrivo.
- **Agriturismo Piane** (Località Piane): Per un pranzo immersi nel verde, proprio in uno dei punti più suggestivi attraversati dal percorso.
- **Rifugio Amici Miei** (Località Paghera): Il punto di ristoro ideale in quota, situato direttamente lungo il tracciato di gara.
- **Ristorante Al Mulino** (Località Mulino): La sosta perfetta per chi arriva o lascia la frazione di Forno d'Ono, situato lungo la via principale di accesso.



### **CORRI A ISCRIVERTI: IL TETTO DEI 350 SI AVVICINA!**

Le iscrizioni alla Sunset Bike procedono spedite. Vi ricordiamo che per garantire la massima qualità dei servizi e la sicurezza sul percorso, la partecipazione è limitata a 350 atleti. Non aspettare l'ultimo momento per assicurarti il pettorale e il ricco pacco gara per tutti gli iscritti.



## DETTAGLI ISCRIZIONI

- Tesserati FCI e Enti € 29,00 | Entro il 24 maggio
- Tesserati FCI e Enti € 34,00 | Dal 25 al 29 maggio
- Agonisti e Soci Polisportiva GRATIS -

Online su ENDU: [Clicca qui per iscriverti](#)

Fattore K (FCI): ID **179895**

**Nota sulle premiazioni:** Alla Sunset Bike la qualità è di casa. Oltre ai premi in denaro per le categorie agonistiche, abbiamo preparato premi di alta gamma per gli assoluti e le categorie amatoriali: niente fondi di magazzino, solo il meglio per chi sceglie le Pertiche!

Info line: <https://eventi.perticabassa.com/sunsetbike>

**Sunset Bike 2026: vivi l'emozione di viverla!**

---